



GERBEUR ELECTRIQUE MANUT

INTRODUCTION

Le gerbeur électrique sont destinés à des charges moyennes opérations d'empilage avec des capacités allant jusqu'à 1.200 kg / 1500 kg / 1.600 kg.

Le PS 16W est livré avec un large mât pour des capacités de levage résiduelles élevées et une vue parfaite à travers le mât.

La plate - forme pliable en option avec bras de protection et l'entretien des batteries gratuits pour des applications légères rend ce camion l'assistant idéal.

La technologie AC-drive puissant et le timon Cabus réduit les coûts de maintenance et augmente la performance globale.

AVANTAGES

unité d'entraînement à courant alternatif puissant de haute qualité.

En option le système de direction assistée électrique EPS - .

Cellules de batterie 3PzS ou batteries semi-traction sans entretien.

La version de 1500 kg est livré avec une capacité de batterie plus élevée pour les opérations autonomes plus longtemps.

Versions de mât différent disponible.

Conception robuste et ergonomique avec différentes zones de stockage.

Plate - forme pliable en option avec bras protecteurs.



<>

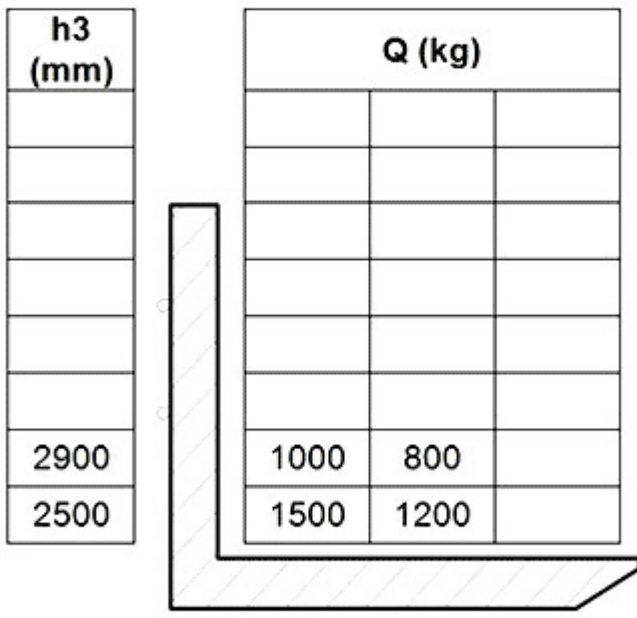
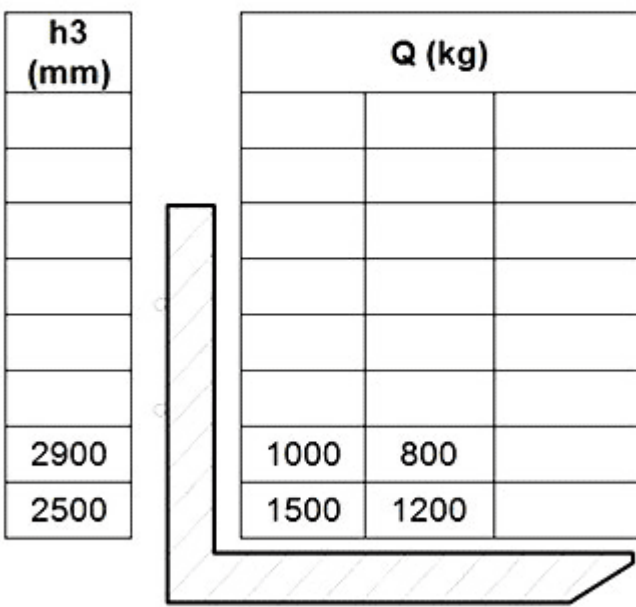
Tapez feuille pour acc industrielle de camion. VDI 2198			1kg = 2.2lb 1inch = 25,4 mm			
Signe particulier	1.2	La désignation du type du fabricant		PS E12 ¹⁾	PS B12	PS B15
	1.3	Alimentation (batterie, diesel, gaz de pétrole, manuel)		batterie		
	1.4	Type d'opérateur		Piéton	Piéton (support)	Piéton
	1.5	Capacité de charge / charge nominale	Q (t)	1.2	1.5	1.6
	1.6	Centre de la charge Distance	c (mm)	600		600
	1.8	.centre à distance de la charge d'entraînement a × le à la fourchette	x (mm)	684		784
	1.9	Empattement	Y (mm)	1196		1235
Poids	2.1	Poids à vide	kg	765	960	1035
	2.2	Charge à l'essieu, avant charge / arrière	kg	685/1280	830/1330	880/1655



	2.3	Essieu chargement, avant vide / arrière	kg	585/180	730/230	780/255
Pneus, châssis	3.1	Pneus		Polyuréthane (PU)		
	3.2	Taille des pneus, avant	$\Phi \times w$ (mm)	$\Phi 252 \times 88$		
	3.3	Taille des pneus arrière	$\Phi \times w$ (mm)	$\Phi 80 \times 70$		
	3.4	roues supplémentaires (dimensions)	$\Phi \times w$ (mm)	$\Phi 150 \times 54$		
	3.5	Roues, nombre avant / arrière (x = D roues déchirés)		1x + 4/2		
	3.6	Tread, avant	b10mm	686		
	3.7	Tread, arrière	b11 (mm)	390/505		
Dimensions	4.2	hauteur de mât Abaissé	h1 (mm)	1946	2096	1946
	4.3	Hauteur de levage gratuit	h2 (mm)	120		150
	4.4	Ascenseur	h3 (mm)	2900 ²⁾	3200 ³⁾	2900 ⁴⁾
	4.5	Hauteur du mât étendu	h4 (mm)	3675	3975	3675
	4.9	Hauteur du timon en position d'entraînement min./ max.	h14mm	985/1420		
	4.15	Hauteur, réduit	h13mm	81		
	4.19	Longueur totale	L1 (mm)	1846	1844/1946	1875/1975
	4.2	Longueur à face des fourches	l2 (mm)	695	695/795	733/833
	4.21	largeur totale	b1 (mm)	810		910
	4.22	dimensions des fourches	s / e / l (mm)	60/180/1150		
	4.25	Distance entre les bras de fourche	b5 (mm)	570/685		
	4.32	Garde au sol, centre de l'empattement	m2 (mm)	26		21
	4.33	largeur Aisle pour palettes 1000 x 1200 Crossways	Ast (mm)	2320	2320/2420	2360/2460
	4.34	largeur Aisle pour palettes 800 x 1200 longitudinales	Ast (mm)	2215	2215/2315	2250/2350
	4.35	rayon de braquage	Wa (mm)	1400	1400/1500	1440/1540
Données de performance	5.1	vitesse de Voyage, chargé / vide	km / h	6.0 / 6.0		
	5.2	Vitesse de levage, charge / à vide	Mme	0,105 / 0,15		
	5.3	Vitesse de descente, chargé / vide	Mme	0,13 / 0,11		
	5.8	Max. Pente franchissable, charge / à vide	%	6/12		
	5.1	Frein de service		Électromagnétique		
Moteur électrique	6.1	Moteur d'entraînement note S2 60min	kW	1.3		
	6.2	Ascenseur puissance du moteur à S3 15%	kW	2.2		3.0
	6.3	acc Batterie. 531/35/36 à DIN43 A, B, C, pas		Non, pas DIN	Non, les cellules 3PZS	Non, les cellules 4PZS
	6.4	Tension de la batterie, la capacité nominale K5 1)	V / Ah	2 x 12/90	24/210	24/280
	6.5	Poids de la batterie	kg	65	200	250
	6.6	Consommation d'énergie acc. pour le cycle VDI	kWh / h	1.4		1.4
Donnée supplémentaire	8.1	Type de commande d'entraînement		Contrôle de vitesse AC-		
	8.4	niveau ear acc conducteur retentit. EN 12053	dB (A)	<70		

Type	PS B15
Mast	2900-FFL mm

Type	PS B15
Mast	2900 mm

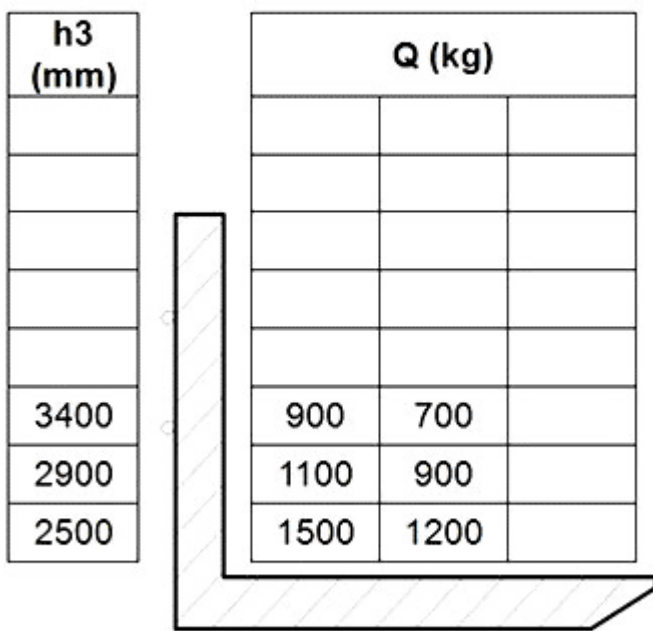
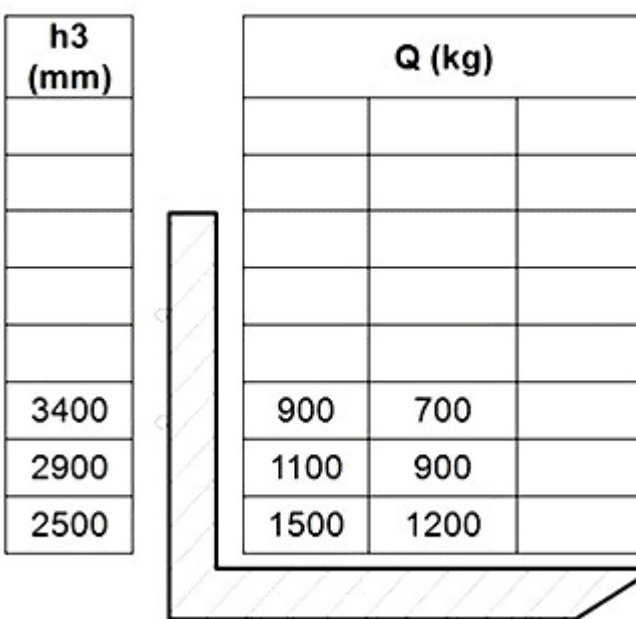


c(mm)	600	700	
-------	-----	-----	--

c(mm)	600	700	
-------	-----	-----	--

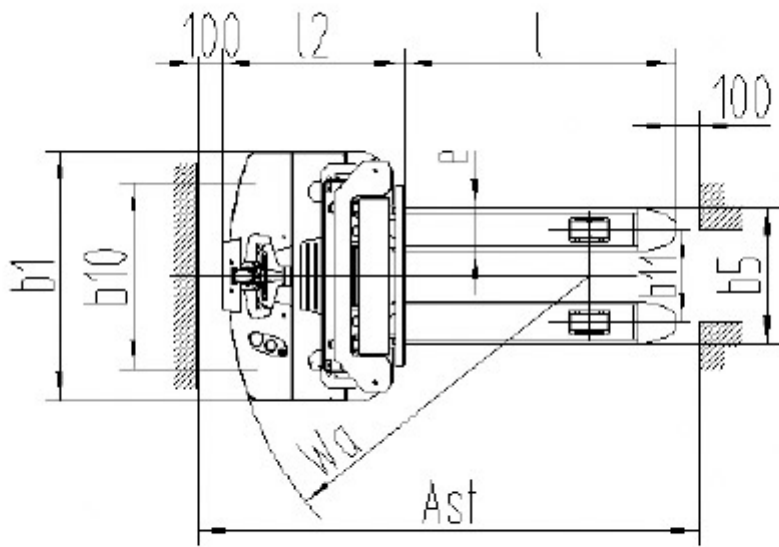
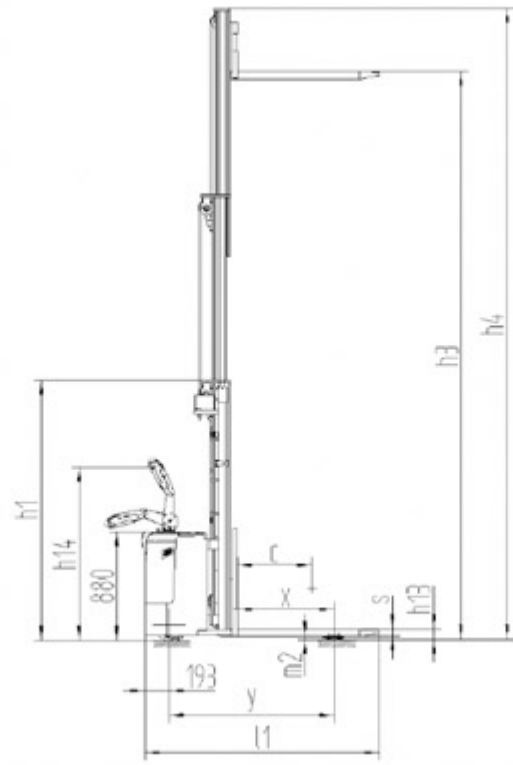
Type	PS B15
Mast	3400-FFL mm

Type	PS B15
Mast	3400 mm



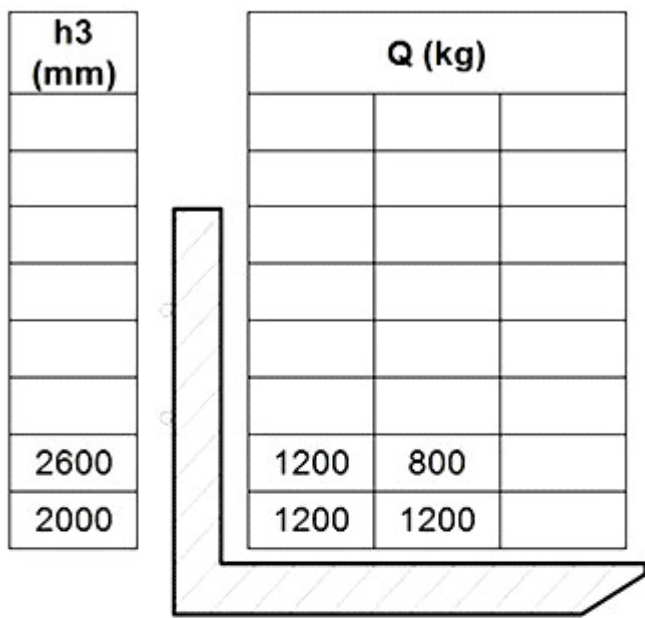
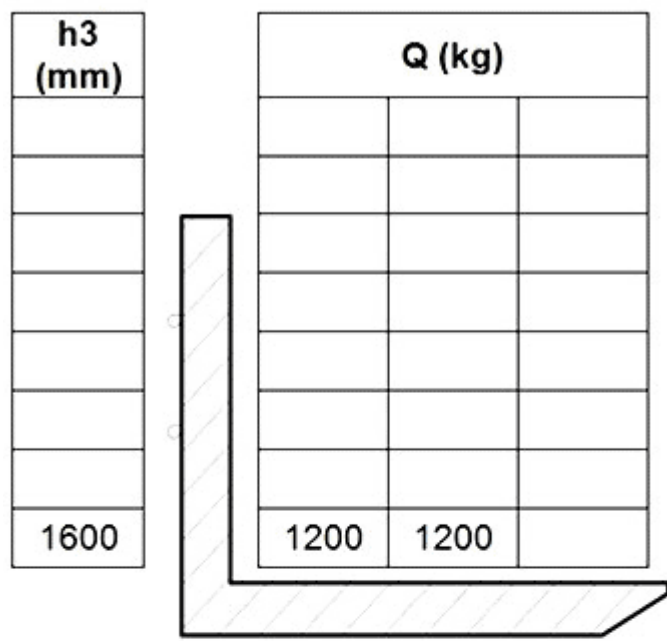
c(mm)	600	700	
-------	-----	-----	--

c(mm)	600	700	
-------	-----	-----	--



Type	PS E12
Mast	1600 mm

Type	PS E12
Mast	2600 mm

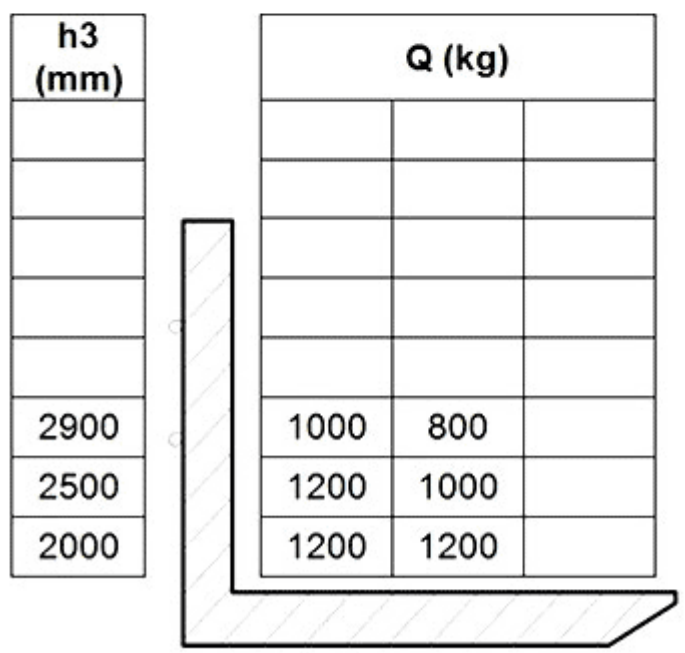
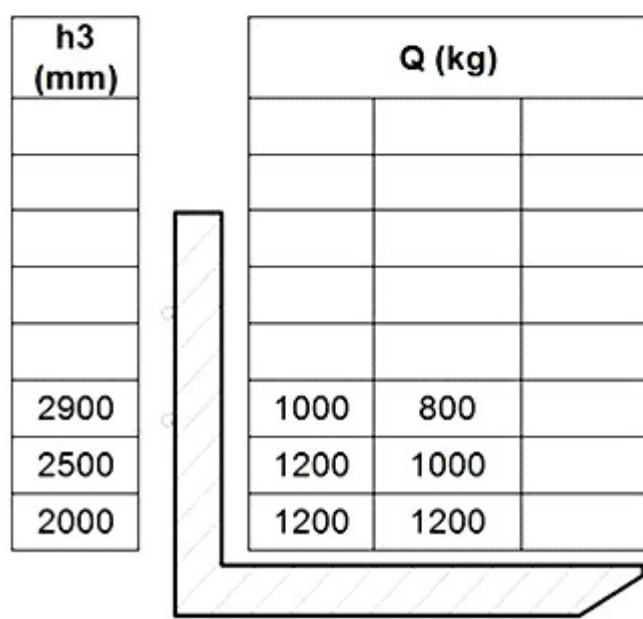


c(mm)	600	700	
-------	-----	-----	--

c(mm)	600	700	
-------	-----	-----	--

Type	PS E12
Mast	2900-FFL mm

Type	PS E12
Mast	2900 mm



c(mm)	600	700	
-------	-----	-----	--

c(mm)	600	700	
-------	-----	-----	--