



Matériel D'élevage Instruments Vétérinaire



▶▶ CHARIOTS TRAYEURS 1 POT POUR CHEVRE



▶▶ CHARIOTS TRAYEURS 2 POTS



▶▶ MINI SALLE DE TRAITE

▶▶ ENSEMBLE POMPE A VIDE



Pompe à vide

Pompe à vide, type d'huile, capacité 750 - 1000 - 1.200 tr / min
 Réservoir à vide 55 lt. / 65 lt.
 Moteur électrique 1,55 kW 3 hP 220V / 2,2 kW 4 hP 220V / 50hZ
 10-12 Capacité de traite, 80 / 100 vaches / heure



Pompe sur réservoir avec moteur

▶▶ LOGETTES



▶▶ CORNADIS



▶▶ TAPIS CONFORT



▶▶ ABREUVOIRS



▶▶ BIDON A LAIT ALUMINIUM



▶▶ BIDON A LAIT INOX



▶▶ MESURE LAIT



▶▶ ENTONNOIRE AVEC FILTRE



▶▶ ECREMEUSE

▶▶ BARATTE ELECTRIQUE



▶▶ REFROIDISSEURS CAPACITES DE 150 A 8000 LITRES



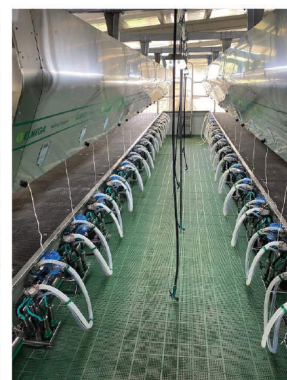
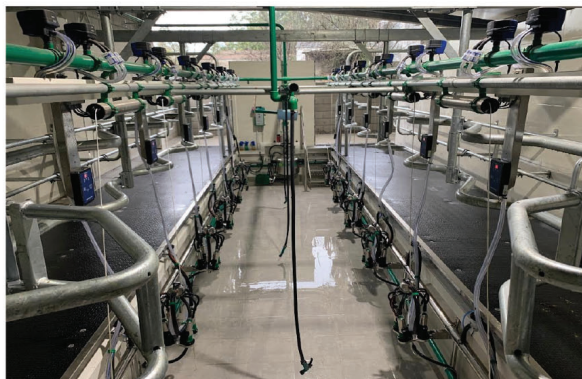
▶▶ INSTRUMENTS VETERINAIRES



▶▶ MATERIEL APICOLE



▶ SALLES DE TRAITE



▶ ENSILEUSE



▶ MELANGEUSE

