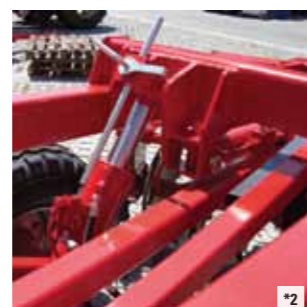


Cover Crop HVR



Cover Crop HM



Cover Crop HVRP



Cover Crop HVR

Remorqués / Pulvérisateur lourd

Caractéristiques Principales:

- Cover crop type « V » autoporteurs;
- Disques lisses/crantés - 6mm ou 8mm;
- Angle d'attaque à réglage hyd.;
- Paliers graissables à deux roulements;
- Rasettes réglables;
- Tirant avec double ressort réglable;
- Chariot 2 roues avec butée de profondeur hyd.;
- Chassis en tube;
- Arbres des disques carré de 40mm;
- Espace de 235 mm entre les disques;
- Illumination électrique arrière;

Options:

- Rouleau (type cage);
- Réglage hyd. du nivellement des trains de disques;
- Réglage hyd. Timon.

Code Code Código Código	Modèle Modelo Modelo	Disques Discos Discos	Diam. Disques Discos Diam. Diâm. Discos	Palier Bearings Chumaceiras Cojinetes	Larg. Travail Work. With Larg. Trab. Anch. Trab.	Poids Weight Peso		Puiss. Nécessaire Rec. Power Pot. Acons. Pot. Acons.	
						6 mm	8 mm		
41171733	41171735	HVR 20-26	20	26" (660mm)	6	2,25 m	2160 kg	2360 kg	95 - 110 cv
41171743	41171745	HVR 22-26	22	26" (660mm)	8	2,45 m	2240 kg	2460 kg	110 - 120 cv
41171721	41171724	HVR 24-26	24	26" (660mm)	8	2,70 m	2320 kg	2560 kg	120 - 130 cv
41171712	41171714	HVR 26-26	26	26" (660mm)	8	2,90 m	2470 kg	2730 kg	140 - 150 cv
41171753	41171754	HVR 28-26	28	26" (660mm)	8	3,15 m	2600 kg	2880 kg	150 - 160 cv
	41171850	HVR 30-26	30	26" (660mm)	8	3,40 m		3040 kg	160 - 170 cv

Jun 2010

Les spécifications peuvent être altérées sans préavis. Specifications may be changed without previous notice. As especificações estão sujeitas a alteração sem prévio aviso. Las especificaciones se pueden cambiar sin notificación.

HVR Disc Harrows

Trailed / Heavy duty harrows

Main Features:

- Offset harrow ("V" type);
- Front indented discs and rear plain discs thickness 6mm or 8mm;
- Hyd. adjustable working angle of discs;
- Lubricated bearings;
- Adjustable disc scrapers;
- Tie rod with adjustable double spring;
- Wheel-gear operated by hyd. cylinder;
- Structural tube frames;
- Rotary steel shaft 40 mm square;
- 235 mm spacing between discs;
- Rear electric lighting.

Options:

- Hydraulic harrow roll (cage type);
- Hydraulic disc gang levelling;
- Hyd. Adjustment of draw bar.

Grades de Disques HVR

Rebocadas / Pesadas

Principais Características:

- Grades offset (tipo "V"), rebocadas;
- Discos recortados à frente e lisos atrás - espessura 6mm ou 8mm;
- Regulação hidráulica dos discos;
- Chumaceiras lubrificáveis;
- Raspadeiras reguláveis;
- Tirante com dupla mola regulável;
- Trem de rodas accionado por cil. hid.;
- Chassis construído em tubo estrutural;
- Veio dos discos quad. de 40 mm;
- Espaço de 235 mm entre discos;
- Iluminação eléctrica traseira.

Opções:

- Rolo Destorroador (tipo jaula);
- Conj. hid. de nivelamento dos corpos;
- Regulação Hid. da lança.

Grades de Disques HVR

Remolcadas / Pesadas

Características Principales:

- Grades tipo "V", rebocadas;
- Discos dentados en la delantera y lisos en la trasera - 6mm ó 8mm;
- Regulación hid. de los discos;
- Cojinetes engrasables;
- Rascadores regulables;
- Tirante con doble muelle regulable;
- Tren de ruedas accionado por cil. hid.;
- Chasis construido en tubo estructural;
- Eje de los discos en acero cuad. 40 mm;
- Espacio entre discos - 235 mm;
- Iluminación eléctrica trasera.

Opciones:

- Rodillo destorronador (tipo jaula);
- Nivelación hidráulica de los cuerpos;
- Regulación Hid. de la lanza.

Cover Crop HM

Caractéristiques Principales:

- Pulvérisateurs Offset (type "V"), portés;
- Angle d'attaque par des cadenzas;
- Train avec longueur réglable;
- Rasettes réglables;
- Disques unie/ tailler;
- Arbre de disques en acier traité: quadrat 28 mm;
- Espace de 180 mm entre les disques;
- Paliers lubrifiables.

HM Disc Harrows

Main Features:

- Offset harrows ("V" type), mounted;
- Angle of attack by padlock;
- Tie rod with adjustable length;
- Adjustable disc scrapers;
- Disques unie/ cut-away;
- Rotary steel shaft: 28 mm square;
- 180 mm space between discs;
- Lubricated bearings.

Grades de Disques HM

Principais Características:

- Grades offset (tipo "V"), montadas;
- Ângulo de ataque regulável por cadeado;
- Tirante com comprimento ajustável;
- Raspadeiras reguláveis;
- Discos lisos/ recortados;
- Veios dos discos em aço tratado quadrado de 28 mm;
- Espaço de 180 mm entre discos;
- Chumaceiras auto-lubrificáveis.

Grades de Disques HM

Características Principales:

- Grades (tipo "V") suspendidas;
- Ângulo de ataque regulable mecánicamente por cadena;
- Tirante regulable;
- Raspadeiras regulables;
- Discos lisos/ dentados;
- Ejes de los discos en acero tratado cuadrado de 28 mm;
- Separación entre discos - 180 mm;
- Cojinetes autolubrificables.

Code Code Código Código	Modèle Modelo Modelo	Disques Discos Discos	Diam. Disques Discos Diam. Diâm. Discos	Palier Bearings Chumaceiras Cojinetes	Larg. Travail Work. With Larg. Trab. Anch. Trab.	Poids Weight Peso	Puiss. Nécessaire Rec. Power Pot. Acons. Pot. Acons.
41110450	HM 14 - 20	14	20" (510mm)	4	1,45 m	290 kg	20 - 25 cv
41110611	HM 16 - 18	16	18" (460mm)	4	1,65 m	295 kg	25 - 35 cv
41110711	HM 16 - 20	16	20" (510mm)	4	1,65 m	310 kg	25 - 40 cv

Jun 2010

Les spécifications peuvent être altérées sans préavis. Specifications may be changed without previous notice. As especificações estão sujeitas a alteração sem prévio aviso. Las especificaciones se pueden cambiar sin notificación.

Tel. (351) 256 661 900 . Fax (351) 256 692 497
3720-051 LOUREIRO . Oliveira de Azeméis . Portugal

www.herculano.pt
dep.comercial@herculano.pt

Cover Crop HVRP

Remorqués / Pulvérisateur lourd

Caractéristiques Principales:

- Cover crop type « V »;
- Ouverture/Fermeture hydraulique;
- Tirant avec double ressort réglable;
- Chariot 2 roues avec butée hyd.;
- Chassis en tube;
- Disques lisses/crantés – es. 8mm;
- Arbres des disques en acier traité section carré de 40 mm;
- Espace de 235 mm entre les disques;
- Frein hydraulique;
- Largeur de transport : 2,50m;
- 2 roues 400/60 - 15.5(14) (HVRP 28/36);
- 2 Roues 500/50 - 17 (HVRP 40/44);
- Régl. hyd. du nivell. des trains de disques;
- Illumination électrique arrière.

Options:

- Rouleau type cage;
- Réglage hyd. Timon.

Code Code Código Código	Modèle Modelo Modelo	Disques Discos Discos	Diam. Disques Discos Diam. Diâm. Discos	Palier Bearings Chumaceiras Cojinetes	Larg. Travail Work. With Larg. Trab. Anch. Trab.	Poids Weight Peso		Puiss. Nécessaire Rec. Power Pot. Acons. Pot. Acons.
						6 mm	8 mm	
41199410	41199414	HVRP 28-26	28	26" (660mm)	8	3,15 m	4250 kg	130 - 150 cv
41199510	41199514	HVRP 32-26	32	26" (660mm)	8	3,60 m	4420 kg	150 - 160 cv
41199310	41199314	HVRP 36-26	36	26" (660mm)	8	4,05 m	4580 kg	160 - 180 cv
41199610	41199614	HVRP 40-26	40	26" (660mm)	12	4,50 m	4900 kg	180 - 210 cv
	41199714	HVRP 44-26	44	26" (660mm)	12	4,95 m	5100 kg	210 - 240 cv

Jun 2010

Les spécifications peuvent être altérées sans préavis. Specifications may be changed without previous notice. As especificações estão sujeitas a alteração sem prévio aviso. Las especificaciones se pueden cambiar sin notificación.

Grades de Disques HVRP

Remolcadas / Pesadas

Características Principales:

- Grades tipo "V", rebocada;
- Apertura/cierre hidráulica;
- Tren de ruedas accionado por cil. hid.;
- Chasis construido en tubo estructural;
- Discos lisos/dentados - esp. 8 mm;
- Eje de los discos en acero cuad. 40 mm;
- Separación entre discos - 235 mm;
- Freno hidráulico;
- Anchura de transporte: 2,50 m;
- 2 ruedas 400/60 - 15.5(14) (HVRP 28/36);
- 2 ruedas 500/50 - 17 (HVRP 40/44);
- Nivelación hidr. de los cuerpos;
- Iluminación eléctrica trasera.

Opciones:

- Rodillo destorronador (tipo jaula);
- Regulación hid. de la lanza.

Code Code Código Código	Modèle Modelo Modelo	Disques Discos Discos	Diam. Disques Discos Diam. Diâm. Discos	Palier Bearings Chumaceiras Cojinetes	Larg. Travail Work. With Larg. Trab. Anch. Trab.	Poids Weight Peso		Puiss. Nécessaire Rec. Power Pot. Acons. Pot. Acons.
						6 mm	8 mm	
41199410	41199414	HVRP 28-26	28	26" (660mm)	8	3,15 m	4250 kg	130 - 150 cv
41199510	41199514	HVRP 32-26	32	26" (660mm)	8	3,60 m	4420 kg	150 - 160 cv
41199310	41199314	HVRP 36-26	36	26" (660mm)	8	4,05 m	4580 kg	160 - 180 cv
41199610	41199614	HVRP 40-26	40	26" (660mm)	12	4,50 m	4900 kg	180 - 210 cv
	41199714	HVRP 44-26	44	26" (660mm)	12	4,95 m	5100 kg	210 - 240 cv

Jun 2010

Les spécifications peuvent être altérées sans préavis. Specifications may be changed without previous notice. As especificações estão sujeitas a alteração sem prévio aviso. Las especificaciones se pueden cambiar sin notificación.

www.herculano.pt
dep.comercial@herculano.pt

Cover Crop HXRP



Cover Crop HXRP

Remorqués / Pulvérisateur lourd

Caractéristiques Principales:

- Cover crop tandem (type "X");
- Ouverture/Fermeture mécanique de los corps des disques;
- Réglage hid. des trains de disques;
- Double disques d'effacements dans le corps arrière;
- Tirant avec double ressort réglable ;
- Chariot 2 roues avec butée de prof. hyd.;
- Chassis en tube;
- Arbres des disques carré de 40mm;
- Espace de 235 mm entre les disques;
- 4 roues 235/ 75R 17,5;
- Frein hydraulique;
- Illumination électrique arrière.

Options:

- Rouleau type cage;
- Disque central;
- Réglage hyd. du tirant de nivellement.

Code Code Código	Modèle Modelo	Disques Discos	Diam. Discos	Palier Bearings Chumaceiras Cojinetes	Larg. Travail Work. With Larg. Trab. Anch. Trab.	Poids Weight	Puiss. Néc. Rec. Power Pot. Acons. Pot. Acons.
6 mm	8 mm						
41198610	41198614	HXRP 28-26	28	26" (660mm)	8	3,35 m	3000 kg 130 cv
41198110	41198114	HXRP 32-26	32	26" (660mm)	8	3,80 m	3400 kg 150 cv
41198710	41198714	HXRP 36-26	36	26" (660mm)	8	4,25 m	3600 kg 170 cv
41198810	41198814	HXRP 40-26	40	26" (660mm)	16	4,70 m	3800 kg 200 cv
41198910	41198914	HXRP 44-26	44	26" (660mm)	16	5,25 m	4050 kg 220 cv

Juin 2010

Les spécifications peuvent être altérées sans préavis. Specifications may be changed without previous notice. As especificações estão sujeitas a alteração sem prévio aviso. Las especificaciones se pueden cambiar sin notificación.

Máquina HXRP

Remolcadas / Pesadas

Características Principales:

- Grada de discos tandem (tipo "X");
- Apertura/cierre mecánico de los cuerpos;
- Regulación mecánica del ángulo de ataque de los discos (5 posiciones indep.);
- Doble discos borradores;
- Tirante con doble muelle regulable;
- Tren de ruedas accionado por cil. hid.;
- Chasis construido en tubo estructural;
- Eje de los discos en acero cuad. 40 mm;
- Separación entre discos - 235 mm;
- 4 ruedas 235/ 75R 17,5;
- Freno hidráulico;
- Iluminación eléctrica trasera.

Opciones:

- Rollos destorronadores (tipo jaula);
- Disco Central;
- Regulación hid. del tirante de nivelación.

*1 Cover crop tandem (type "X") | Tandem disc harrow ("X" type) | Grades de discos tandem (tipo "X") | Grada de discos tandem (tipo "X");

*2 Chariot 2 roues avec butée de profondeur hyd. | Wheel-gear operated by hyd. cylinder | Tren de ruedas accionado por cil. hid. | Tren de ruedas accionado por cil. hid..

Cover Crop HPR/ E



Cover Crop HPR/ E

Remorqués / Pulvérisateur semi-lourd

Caractéristiques Principales:

- Pulvérisateurs Offset (type "V"), Remorqués;
- Disques unie / tailler;
- Angle d'attaque à réglage hydraulique;
- Paliers graissables;
- Corps des disques indépendants du châssis;
- Rasettes réglables;
- Timon réglable pour traction/ transport;
- Arbres des disques carré de 40mm;
- Écartement entre disques - 260mm;
- Roues 10.0/ 75-15.3;
- Illumination électrique arrière.

Options:

- Disque d'effacement;
- Roues arrière d'accionnement hyd..

Code Code Código	Modèle Modelo	Disques Discos	Diam. Discos	Palier Bearings Chumaceiras Cojinetes	Larg. Travail Work. With Larg. Trab. Anch. Trab.	Poids Weight	Puiss. Néc. Rec. Power Pot. Acons. Pot. Acons.
6 mm	8 mm						
41180656	41180651	HPR/E 16-26	16	26" (660mm)	6	1,95 m	1595 kg 75 - 85 cv
41180756	41180751	HPR/E 18-26	18	26" (660mm)	6	2,20 m	1645 kg 85 - 95 cv
41180856	41180851	HPR/E 20-26	20	26" (660mm)	8	2,45 m	1740 kg 95 - 105 cv
41180956	41180951	HPR/E 22-26	22	26" (660mm)	8	2,70 m	1870 kg 100 - 120 cv
41181056	41181051	HPR/E 24-26	24	26" (660mm)	8	2,95 m	1970 kg 110 - 130 cv

Juin 2010

Les spécifications peuvent être altérées sans préavis. Specifications may be changed without previous notice. As especificações estão sujeitas a alteração sem prévio aviso. Las especificaciones se pueden cambiar sin notificación.



Grades de Discos HPR/ E

Remolcadas / Semipesadas

Características Principales:

- Grades tipo "V", remolcadas;
- Discos dentados en la delantera y lisos en la trasera;
- Ángulo de ataque regulable hid.;
- Cojinetes engrasables;
- Cuerpos de los discos independ. del chasis;
- Rascadores regulables;
- Lanza regulable para tracción/ transporte;
- Eje de los discos en acero cuad. 40 mm;
- Separación entre discos - 260 mm;
- Rodas 10.0/ 75-15.3;
- Iluminación eléctrica en la trasera.

Opciones:

- Disco borra huellas;
- Ruedas traseras accionadas hid..

*1 Timon réglable pour traction/transport | Adjustable drawbar for traction /transport | Lança regulável para tração/ transporte | Lanza regulable para tracción/ transporte;

*2 Butée de profondeur hyd. | Wheel gear hyd. | Trem hid. | Tren hid..

Cover Crop HRM



Cover Crop HRM

Monté sur 3 points

Caractéristiques Principales:

- Pulvérisateurs Offset (type "V"), portés;
- Train avec longueur réglable;
- Rasettes réglables;
- Paliers lubrifiables;
- Arbre de disques en acier traité: quadrat 28 mm;
- Disques unie/ tailler;
- Espace de 230 mm entre les disques;
- Attelage automatique (HRM 18 à HRM 22).

Options:

- Timon fixe de traction;
- Chaînes de traction;
- Kit hydraulique pour ouverture et fermer de los corps (HRM 14 à HRM 18).

Code Code Código	Modèle Modelo	Disques Discos	Diam. Discos	Palier Bearings Chumaceiras Cojinetes	Larg. Travail Work. With Larg. Trab. Anch. Trab.	Poids Weight	Puiss. Néc. Rec. Power Pot. Acons. Pot. Acons.
41121420/ 1	HRM 14 - 20	14	20" (510 mm)	4	1,60 m	535 kg	30 - 40 cv
41121630/ 1	HRM 16 - 22	16	22" (560 mm)	6	1,80 m	640 kg	40 - 50 cv
41121830/ 1	HRM 18 - 22	18	22" (560 mm)	6	2,05 m	690 kg	50 - 60 cv
41121840/ 1	HRM 18 - 24	18	24" (610 mm)	6	2,05 m	735 kg	55 - 60 cv
41122031	HRM 20 - 22	20	22" (560 mm)	6	2,30 m	820 kg	55 - 70 cv
41122041	HRM 20 - 24	20	24" (610 mm)	6	2,30 m	850 kg	65 - 75 cv
41123031	HRM 22 - 22	22	22" (560 mm)	8	2,50 m	870 kg	60 - 75 cv
41123041	HRM 22 - 24	22	24" (610 mm)	8	2,50 m	930 kg	70 - 85 cv

Juin 2010

Les spécifications peuvent être altérées sans préavis. Specifications may be changed without previous notice. As especificações estão sujeitas a alteração sem prévio aviso. Las especificaciones se pueden cambiar sin notificación.



Grades de Discos HRM

Suspendidas en los 3 puntos

Características Principales:

- Grades (tipo "V") suspendidas;
- Ángulo de ataque regulable mecánicamente;
- Raspadores regulables;
- Cojinetes lubricables;
- Ejes en acero tratado cuadrado - 28 mm;
- Discos lisos/ dentados;
- Espacio entre discos - 230 mm;
- Enganche automático (HRM 18 a HRM 22).

Opciones:

- Lanza de tracción fija;
- Cadenas de Tiro;
- Kit hidráulico para apertura y cierre de los cuerpos (HRM 14 a HRM 18).

*1 Palier lubrifiant | Lubricated bearing | Chumaceiras lubrificáveis | Cojinetes lubricables;

*2 kit hyd. pour ouverture et fermer de los corps | Hyd. kit for gang opening/closing | Kit abertura hid. | Kit apertura hid.